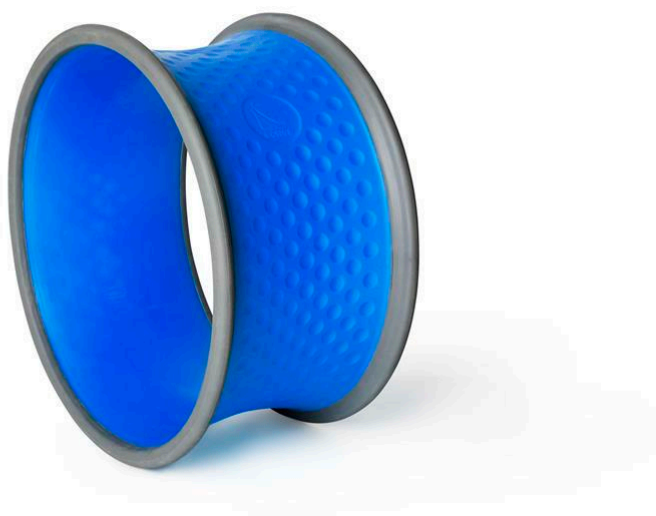


Gonge Body Wheels duża obręcz beczka do ćwiczeń



Symbol produktu

GNG-2269

GONGE BODY WEELS DUŻA OBRĘCZ DO ĆWICZEŃ

Gonge Body Weels, duża obręcz do ćwiczeń zaprojektowana w taki sposób, aby stanowić wyzwanie dla użytkowników w każdym wieku, dzięki czemu może być wykorzystywana w różnego rodzaju aktywnościach. Nawet małe dzieci mogą przy pomocy obręczy ćwiczyć koordynację ruchową, siłę czy równowagę - możliwe jest toczenie ich leżąc na brzuchu, plecach czy nawet stojąc. Dodatkowo, dorośli mogą pomagać małym dzieciom w ćwiczeniu bezpiecznego przewracania się i miękkiego lądowania, powoli popychając obręcz, gdy dziecko leży na brzuchu.

Opis

Właściwości

- unikalny kształt
- możliwość uniwersalnego wykorzystania
- wysoka jakość wykonania
- atrakcyjna kolorystyka
- Ø59 cm, szerokość 30 cm
- maksymalne obciążenie: 100 kg
- produkt przeznaczony dla dzieci od 3 roku życia

GONGE BODY WEELS DUŻA OBRĘCZ DO ĆWICZEŃ

Opis
hurtowy

Gonge Body Weels, duża obręcz do ćwiczeń zaprojektowana w taki sposób, aby stanowić wyzwanie dla użytkowników w każdym wieku, dzięki czemu może być wykorzystywana w różnego rodzaju aktywnościach. Nawet małe dzieci mogą przy pomocy obręczy ćwiczyć koordynację ruchową, siłę czy równowagę - możliwe jest toczenie ich leżąc na brzuchu, plecach czy nawet stojąc. Dodatkowo, dorośli mogą pomagać małym dzieciom w ćwiczeniu bezpiecznego przewracania się i miękkiego lądowania, powoli popychając obręcz, gdy dziecko leży na brzuchu.

Właściwości

- unikalny kształt
- możliwość uniwersalnego wykorzystania
- wysoka jakość wykonania
- atrakcyjna kolorystyka
- Ø59 cm, szerokość 30 cm
- maksymalne obciążenie: 100 kg
- produkt przeznaczony dla dzieci od 3 roku życia

data wygenerowania karty: 12.04.2026