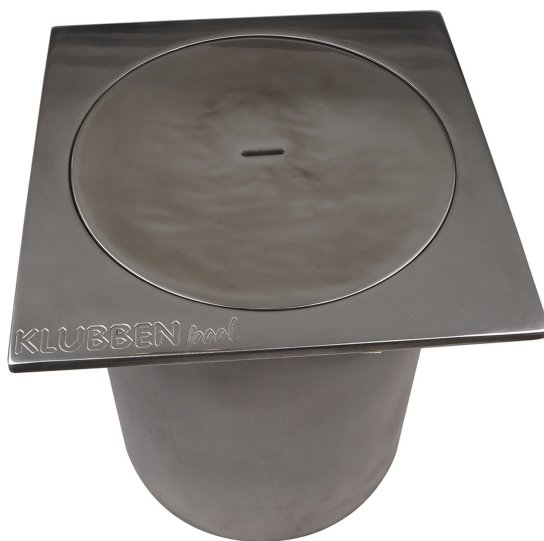


## OTWORY TECHNICZNE DO PRZECHOWYWANIA LIN



Symbol  
produktu

PE-POD

Opis

Rozwiązanie polegające na przechowywaniu lin torowych pod niecką basenu zyskało sporą popularność zwłaszcza na pływalniach olimpijskich wyposażonych w pomost przesuwany. Pozwala wyeliminować konieczność nawijania lin torowych na bębny przy rekonfiguracji niecki i oszczędzić miejsce na plaży basenu. Rozwiązanie składa się z przepustu ze stali nierdzewnej AISI316L wyposażonego w system przekładni i rolek oraz z pokrywy podnoszonej specjalnym przeznaczonym do tego kluczem. Istnieje możliwość wykonania średnic odbiegających od standardowego modelu (min. Ilość 20 szt.).